

新築住宅	価格 2,980 (税込) 万円	交通 羽越本線 『鶴岡』 駅 徒歩 9 分	住所(住居表示) 鶴岡市宝町4番以下未定
------	----------------------------	--------------------------	--------------------------------

宝町4番新築建売住宅B棟

■土地 53.15坪 建物34.89坪(ロフト込)

■4LDK+独立ロフトスペース 収納豊富

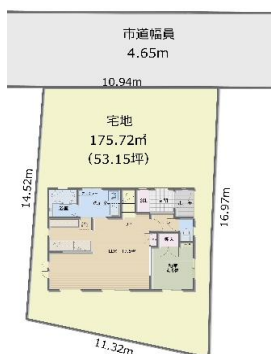
■駐車場コンクリート敷き4台分

■カーポート2台分付 こだわりの設備

- LDK17.5帖+和室4.5帖一体利用可
- システムキッチン 深型食洗器付
- 1、2階トイレ付 全部屋照明付
- 独立ロフトスペース4帖 他収納豊富
- 1坪浴室 浴室乾燥機付 1坪洗面室
- 広々シューズクローク・2階物干しスペース有
- レースカーテン(一部ブラインド)付
- LDKスバ暖エアコン1基付



上棟済



地元木材・地元職人による家づくり



1階 ※図面と現況が異なる場合は現況優先となります。

地盤改良済(コンクリートパイル) 10年保証付
BELS評価書発行物件(ZEH水準住宅)
建物は準防火仕様 網入りガラス他



住環境
陽当り
良好

土地	土地権利: 所有権 土地面積: 公簿 175.72 m ² (53.15) 坪 私道負担面積: m ² () 坪 地 目: 宅地 地 勢: 平坦 接面道路: 北側 幅員4.65mの公道に約10.94m接道
建物	備 考: 構 造: 木造ガルバリウム鋼板葺2階建 建築年月: 2026年(令和8年) 3月予定 増 改 築: 建物面積 1階 55.75 m ² 2階 52.99 m ² (別途ロフト有) 合計(公簿) 108.74 m ² (32.89) 坪 そ の 他: 建物面積は建築確認申請面積です。 間 取 り: 4LDK
制限	都市計画: 市街化区域 用途地域: 第二種低層住居地域 建ぺい率: 60 % 容積率: 200 % 高度地区: 第一種高度地区 防火地域: 準防火地域 土地区画整理事業: 指定なし 道路計画: 指定あり その他の法令上の制限:
施設	水 道: 公営水道 ガ ス: オール電化 雑 排 水: 本下水 汚 水: 本下水 そ の 他: 駐 車 場: 有 台 数: 4台
引渡	現 況: 未完成 引渡し: 相談
備考	建築確認済 第R07確認建築鶴岡市 00153号 R7.12.10 取引態様: 土地: 仲介・建物: 売主

東北地区不動産公平取引協議会加盟 (公社)山形県宅地建物取引業協会会員

<p>信頼の構築</p> <p>http://espo1484.co.jp/</p>		<p>山形県知事免許(8)第1687号</p> <p>石橋不動産 株式会社</p> <p>お客様専用フリーダイヤル 0120-81-5411</p> <p>〒997-0015 鶴岡市末広町13番1号 (鶴岡駅前)</p> <p>TEL 0235-22-5411 FAX 0235-22-6221</p>	<p>360度カメラで現地をご覧頂けます。 ※撮影の無い場合弊社HPIにアクセス出来ます。</p>	
---	--	--	---	--