

新築住宅	価格 <b>3,150</b> (税込) 万円	交通 羽越本線 『鶴岡』 駅 徒歩 13 分	住所(住居表示) <b>鶴岡市日和田町2番33号</b>
------	----------------------------	---------------------------	---------------------------------

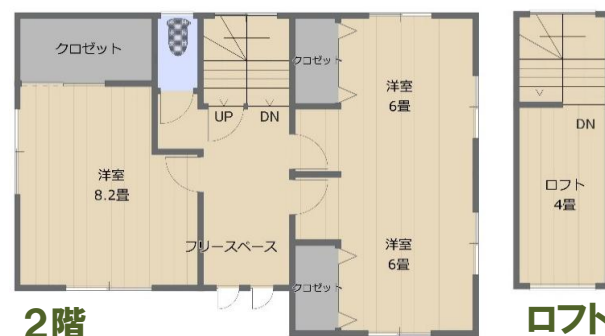
## 日和田町2番新築建売住宅A棟

【建物面積】1階55.48㎡・2階52.99㎡  
ロフト6.62㎡:合計115.09㎡(34.81坪)

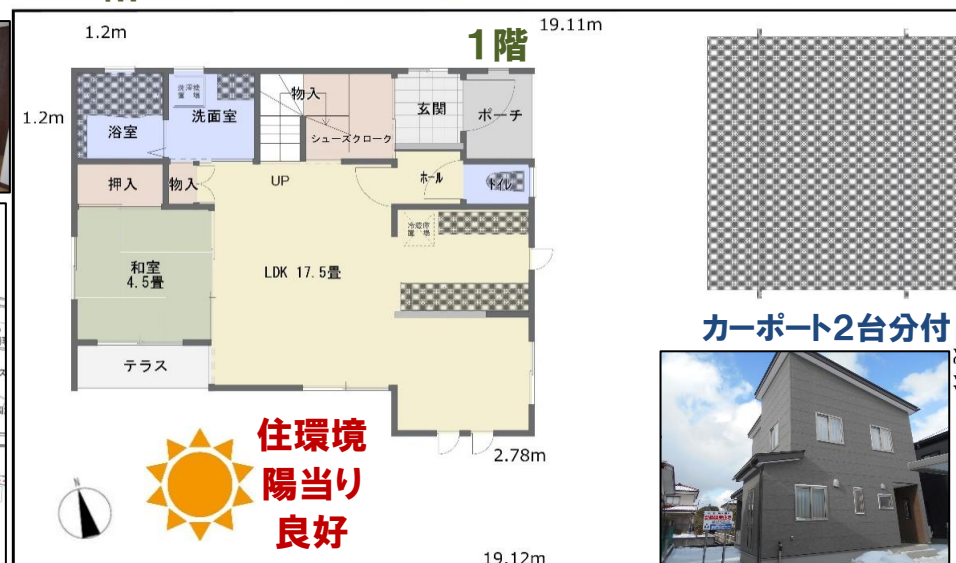
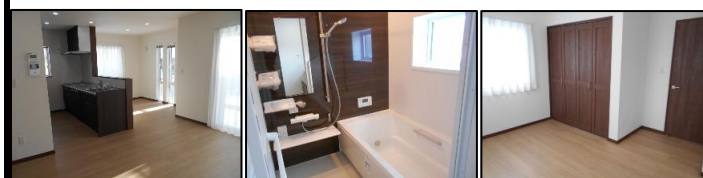
■東道路 幅員6.0m公道 区画整理された分譲地内 駐車場コンクリート敷き4台分

■土地65坪 建物34.81坪(ロフト込) 4LDK+独立ロフトスペース 収納豊富

- LDK17.5帖+和室4.5帖一体利用可
- システムキッチン 深型食洗器付
- 1、2階トイレ付 全部屋照明付
- 独立ロフトスペース4帖 他収納豊富
- 1坪浴室 浴室乾燥機付 1坪洗面室
- 広々シューズクローク・2階物干しスペース有
- レースカーテン(一部ブラインド)付
- LDKズバ暖エアコン1基付



地元木材・地元職人  
による家づくり



カーポート2台分付



土地	土地権利: 所有権 土地面積: 公簿 214.88 ㎡ ( 65.00 ) 坪 私道負担面積: ㎡ ( ) 坪 地 目: 宅地 地 勢: 平坦 接面道路: 東側 幅員6mの公道に約11.26m接道
建物	備 考: 構 造: 木造ガルバリウム鋼板葺2階建 建築年月: 2026年(令和8年) 1月 増 改 築: 建物面積 1階 55.48 ㎡ 2階 52.99 ㎡ (別途ロフト有) 合計(公簿) 108.47 ㎡ ( 32.81 ) 坪 そ の 他: 建物面積は建築確認申請面積です。 間 取 り: 4LDK
制限	都市計画: 市街化区域 用途地域: 準工業地域 建ぺい率: 60 % 容積率: 200 % 高度地区: 第二種高度地区 防火地域: 指定なし 土地区画整理事業: 指定なし 道路計画: 指定なし その他の法令上の制限:
施設	水 道: 公営水道 ガ ス: オール電化 雑 排 水: 本下水 汚 水: 本下水 そ の 他: 駐 車 場: 有 台 数: 4台
引渡	現 況: 完成済 引渡し: 即入居可
備考	建築確認済 第R07確認建築鶴岡市 00107号 R7.10.1 取引態様: 土地: 仲介 建物: 売主

### Life Information

朝陽第三小学校	800m	コンビニ	260m
鶴岡第二中学校	1320m	スーパー	470m

※図面と現況が異なる場合は現況優先となります。

地盤改良済(コンクリートパイル) 10年保証付  
BELS評価書発行物件(ZEH水準住宅)

東北地区不動産公平取引協議会加盟 (公社)山形県宅地建物取引業協会会員

信頼の構築 <a href="http://espo1484.co.jp/">http://espo1484.co.jp/</a>		山形県知事免許(8)第1687号 <b>石橋不動産 株式会社</b> お客様専用 フリーダイヤル 0120-81-5411	〒997-0015 鶴岡市末広町13番1号 (鶴岡駅前) TEL 0235-22-5411 FAX 0235-22-6221	360度カメラで 現地をご覧頂けます。 ※撮影の無い場合弊社 HPにアクセス出来ます。	
--	--	--	--	--	--