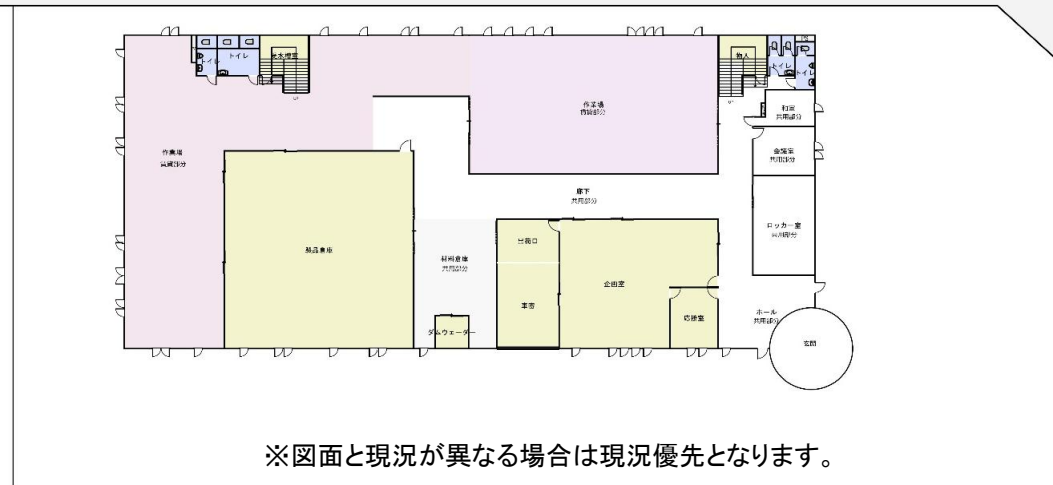
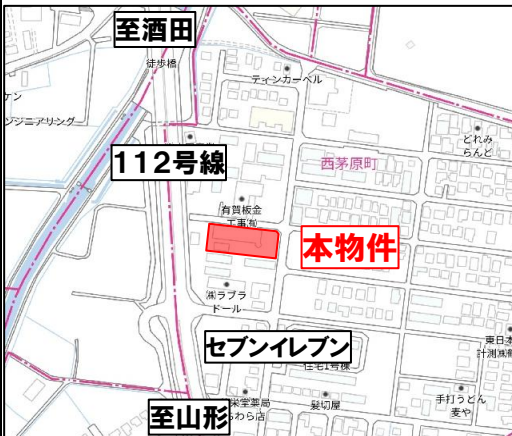
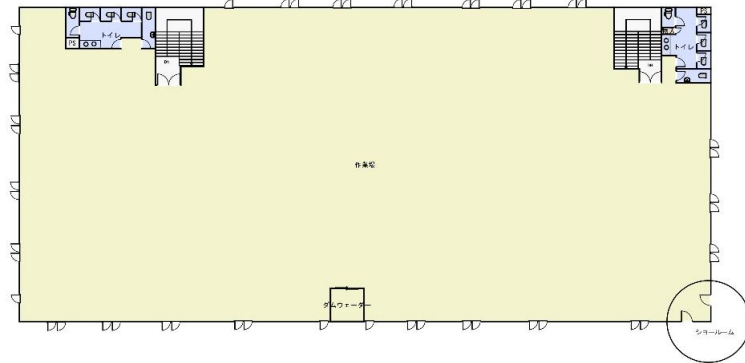


土地建物	価格	交通	住所(住居表示)
	10,940 (税込) 万円		

西茅原町工場

■土地2610㎡(789.52坪)
■建物2342.40㎡(708.59坪)

- 平成5年築
- 旧ミラノキング(縫製)工場
- OA床他工場仕様
- 北東角地 112号線至近



※図面と現況が異なる場合は現況優先となります。

工業地域内 多岐用途に利用可能
現況有形有姿・境界明示無

Life Information			
朝陽第三小学校	2530m	コンビニ	220m
鶴岡第二中学校	700m	スーパー	1120m

土地	土地権利: 所有権
	土地面積: 公簿 2610.00 ㎡(789.52)坪 私道負担面積: ㎡()坪
地	地目: 現況宅地 地勢: 平坦
	接面道路: 東側 幅員8.5mの公道に約36m接道 北側 幅員6mの公道に約76m接道
建物	構造: 鉄骨造亜鉛メッキ鋼板葺地上2階建 建築年月: 1993年(平成5年)4月
	増改築: 建物面積 1階 1171.20 ㎡ 2階 1171.20 ㎡ 合計(公簿) 2342.40 ㎡(708.59)坪
制限	その他: 間取り: 工場
	都市計画: 市街化区域 用途地域: 工業地域 建ぺい率: 60% 容積率: 200% 高度地区: 第二種高度地区 防火地域: 指定なし 土地区画整理事業: 指定なし 道路計画: 指定なし その他の法令上の制限:
施設	水道: 公営水道 ガス: 個別プロパンガス・灯油 雑排水: 本下水 汚水: 本下水
	その他: 駐車場: 有 台数: 10台以上
引渡	現況: R8.6末空室 引渡し: 相談
	備考: 現況有形有姿・境界明示無 取引態様: 専属専任媒介

東北地区不動産公平取引協議会加盟 (公社)山形県宅地建物取引業協会会員

<p>信頼の構築</p> <p>http://espo1484.co.jp/</p>		<p>山形県知事免許(8)第1687号</p> <p>石橋不動産 株式会社</p> <p>お客様専用フリーダイヤル 0120-81-5411</p>	<p>〒997-0015</p> <p>鶴岡市末広町13番1号 (鶴岡駅前)</p> <p>TEL 0235-22-5411</p> <p>FAX 0235-22-6221</p>	<p>360度カメラで現地をご覧頂けます。 ※撮影の無い場合弊社HPにアクセス出来ます。</p>	
		<p>〒997-0015 鶴岡市末広町13番1号 (鶴岡駅前)</p> <p>TEL 0235-22-5411 FAX 0235-22-6221</p>		<p>360度カメラで現地をご覧頂けます。 ※撮影の無い場合弊社HPにアクセス出来ます。</p>	<p>JR鶴岡駅</p> <p>マリカ西館 マリカ東館</p> <p>2F 石橋不動産</p> <p>専用駐車場</p>