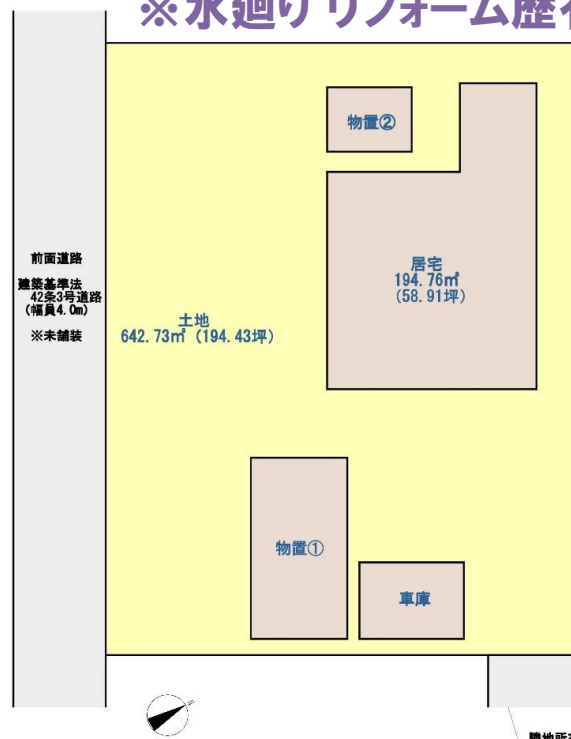


土地建物	<b>価格</b> <b>600</b> (非課税) 万円	<b>交通</b> 羽越本線 『羽前大山』 駅 徒歩 20 分	<b>住所(住居表示)</b> <b>鶴岡市山田丁25</b>
------	----------------------------------	------------------------------------	------------------------------------

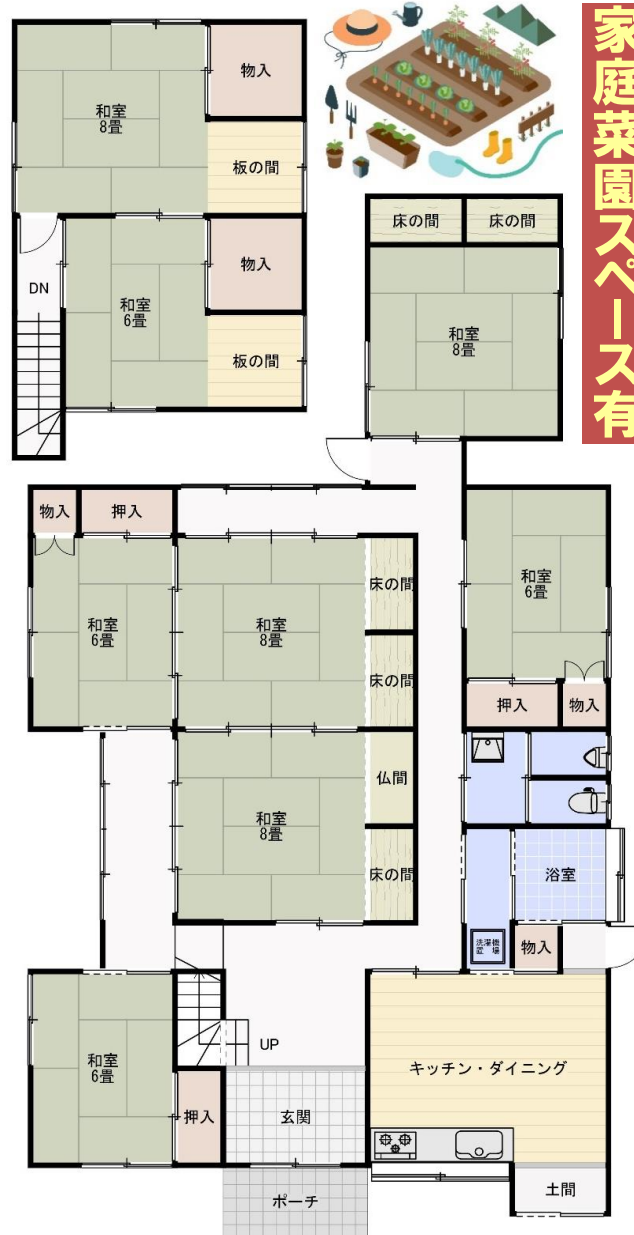
## 山田字境興屋中古戸建

- 土地194.43坪 建物居宅58.92坪
- 昭和54年築 8DK 別途物置・車庫有
- のどかな住環境 建物丁寧にお使いです

※水廻りリフォーム歴有



隣地所有者敷地の為、接道要件満たさない道路



家庭菜園スペース有

土地	土地権利: 所有権 土地面積: 公簿 642.73 m <sup>2</sup> ( 194.43 )坪 私道負担面積: m <sup>2</sup> ( )坪 地目: 宅地 地勢: 平坦 接面道路: 南側 幅員4mの公道に約30m接道
建物	構造: 木造地上2階建 建築年月: 1979年(昭和54年) 月日不詳 増改築: 建物面積 1階 155.02 m <sup>2</sup> 2階 39.74 m <sup>2</sup> 合計(公簿) 194.76 m <sup>2</sup> ( 58.92 )坪 その他: 別途附属建物(蔵・倉庫・車庫)有 間取り:
制限	都市計画: 市街化調整区域 用途地域: 条例区域内 建ぺい率: 70% 容積率: 200% 高度地区: 指定なし 防火地域: 指定なし 土地区画整理事業: 指定なし 道路計画: 指定なし その他の法令上の制限:
施設	水道: 公営水道 ガス: 個別プロパンガス 雑排水: 個別浄化槽 汚水: 個別浄化槽 その他: ※敷地内本下水引込済(未接続) 駐車場: 有 台数: 5台以上
引渡	現況: 空室 引渡し: 相談
備考	現況有形有姿・契約不適合責任免責・境界明示無 取引態様: 専属専任媒介

※図面と現況が異なる場合は現況優先となります。

東北地区不動産公平取引協議会加盟 (公社)山形県宅地建物取引業協会会員

Life Information			
大泉小学校	2000m	コンビニ	1600m
鶴岡第一中学校	2900m	スーパー	1630m

信頼の構築  
<http://espo1484.co.jp/>

ISHIBASHI

山形県知事免許(8)第1687号  
**石橋不動産株式会社**  
 お客様専用フリーダイヤル ☎ 0120-81-5411  
 〒997-0015 鶴岡市末広町13番1号 (鶴岡駅前)  
 TEL 0235-22-5411 FAX 0235-22-6221

360度カメラで現地をご覧頂けます。 ※撮影の無い場合弊社HPIにアクセス出来ます。