

住所(住居表示)

鶴岡市斎藤川原字林俣106

土地建物

価格

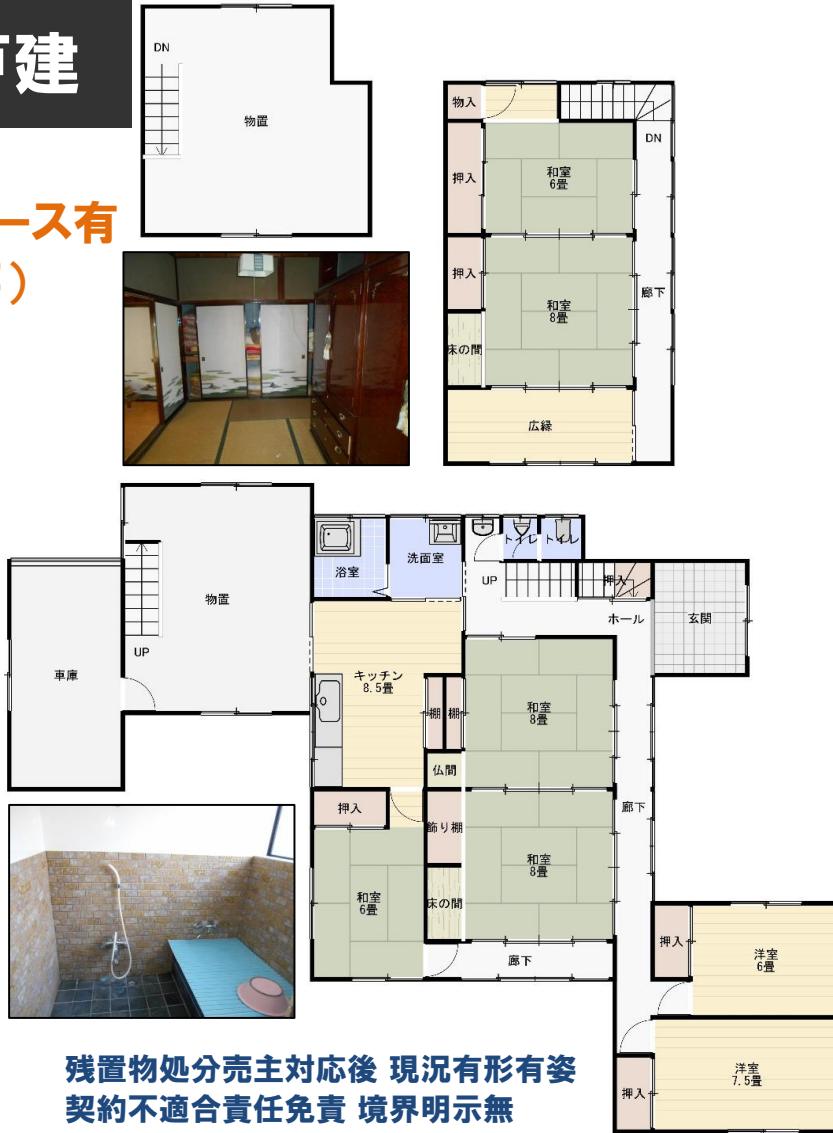
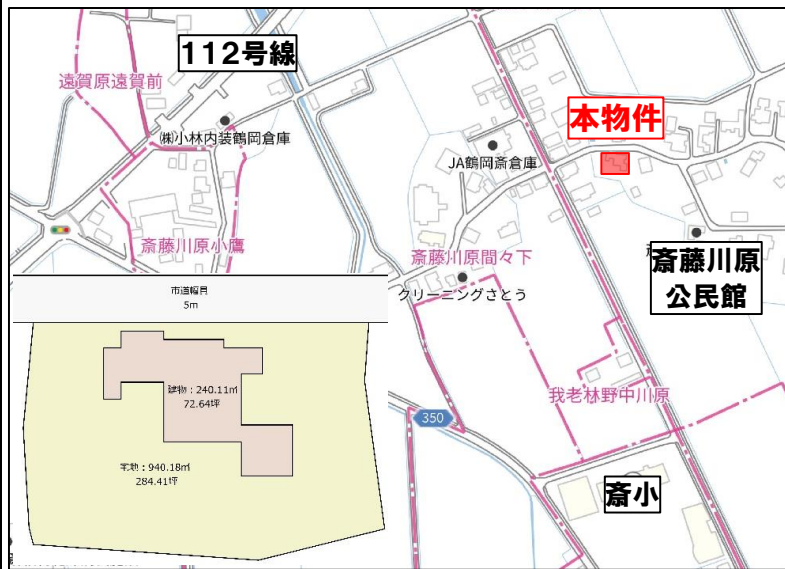
300 (非課税) 万円

交通

羽越本線『鶴岡』駅 バス16分
「斎藤川原」停留所 徒歩5分

斎藤川原字林俣中古戸建

- 土地284坪 建物72坪 7DK
- 市街地へアクセス良好 家庭菜園スペース有
- 建物丁寧にお使いです(一部手直し要)



残置物処分売主対応後 現況有形有姿
契約不適合責任免責 境界明示無

※図面と現況が異なる場合は現況優先となります。

土地権利: 所有権
 土地面積: 公簿 940.18 m² (284.41)坪
 私道負担面積: m² ()坪
 地目: 宅地 地勢: 平坦
 接面道路: 北側 幅員5mの公道に約35m接道

構造: 木造瓦セメント瓦カラー鉄板葺地上2階建
 建築年月: 1981年(昭和56年)9月
 増改築:
 建物面積 1階 165.83 m²
 2階 74.28 m²
 合計(公簿) 240.11 m² (72.64)坪

その他:
 間取り: 7DK+物置+車庫
 都市計画: 市街化調整区域
 用途地域: 条例区域内
 建ぺい率: 70% 容積率: 200%

制限:
 高度地区: 指定なし
 防火地域: 指定なし
 土地区画整理事業: 指定なし
 道路計画: 指定なし
 その他の法令上の制限:

施設:
 水道: 公営水道 ガス: 個別プロパンガス
 雑排水: 側溝 汚水: 汲取式
 その他: 本下水引込有(接続工事が必要です)
 駐車場: 有 台数: 3台

引渡:
 現況: 空室
 引渡し: 即入居可

備考:
 現況有形有姿、契約不適合責任免責・境界明示無
 取引態様: 専属専任媒介

Life Information

斎小学校	380m	コンビニ	1270m
鶴岡第三中学校	1920m	スーパー	930m

東北地区不動産公平取引協議会加盟 (公社)山形県宅地建物取引業協会会員

信頼の構築
<http://espo1484.co.jp/>



山形県知事免許(8)第1687号
石橋不動産株式会社
 お客様専用フリーダイヤル 0120-81-5411

〒997-0015
 鶴岡市末広町13番1号 (鶴岡駅前)
 TEL 0235-22-5411
 FAX 0235-22-6221

