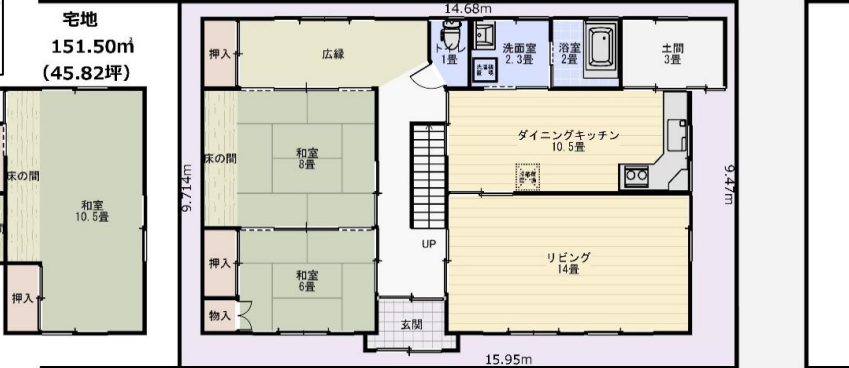


土地 建物	価格	交通	住所(住居表示)
	<b>200</b> (非課税) 万円	羽越本線『あつみ温泉』駅 バス12分 「大波渡」停留所 徒歩2分	<b>鶴岡市堅苔沢甲593番地</b>

### 堅苔沢字宮田居宅・車庫・物置

- 5LDK+地下室・広縁の居宅
- 別途車庫・物置近隣にあり
- 建物丁寧にお使いです



日本海  
すぐそば  
別荘にも  
おすすめ



Life Information			
豊浦小学校	スクールバス	コンビニ	3910m
豊浦中学校	スクールバス	スーパー	19000m

現況有形有姿・契約不適合責任・境界明示無

※図面と現況が異なる場合は現況優先となります。

土地	土地権利: 所有権
	土地面積: 公簿 215.39 m <sup>2</sup> ( 65.16 )坪 私道負担面積: m <sup>2</sup> ( )坪 地目: 宅地 地勢: 平坦 接面道路: 南東側 幅員4.9mの公道に約15.9m接道
建物	構造: 木造瓦葺地下1階付地上2階建 建築年月: 1972年(昭和47年)4月 増改築: 1987年(昭和62年)12月 建物面積 1階 106.88 m <sup>2</sup> 2階 60.28 m <sup>2</sup> 合計(公簿) 182.49 m <sup>2</sup> ( 55.20 )坪 その他: 車庫・物置 木造瓦葺2階建 各階34.66m <sup>2</sup> S60.5新築 間取り: 5LDK
	都市計画: 都市計画区域外 用途地域: ..... 建ぺい率: --- % 容積率: --- % 高度地区: 指定なし 防火地域: 指定なし 土地区画整理事業: 指定なし 道路計画: 指定なし その他の法令上の制限: 津波・土砂災害警戒区域
施設	水道: 公営水道 ガス: 個別プロパンガス 雑排水: 個別浄化槽 汚水: 個別浄化槽 その他: 駐車場: 有 台数: 数台
	引渡: 現況: 空室 引渡し: 相談
備考	現況有形有姿・契約不適合責任・境界明示無
	取引態様: 専属専任媒介

東北地区不動産公平取引協議会加盟 (公社)山形県宅地建物取引業協会会員

信頼の構築  
<http://espo1484.co.jp/>

山形県知事免許(8)第1687号  
**石橋不動産株式会社**  
お客様専用フリーダイヤル ☎ 0120-81-5411  
〒997-0015 鶴岡市末広町13番1号 (鶴岡駅前)  
TEL 0235-22-5411 FAX 0235-22-6221

360度カメラで  
現地をご覧頂けます。  
※撮影の無い場合弊社  
HPIにアクセス出来ます。