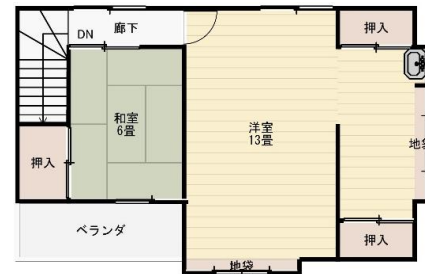


土地建物	価格	交通	住所(住居表示)
	550 (非課税) 万円		

# 若竹町一丁目土地建物

- 土地83坪 東側庭有 屋根付駐車スペース
- 区画整理地内 前面道路6m公道
- 建物38坪 5DK 収納豊富 リフォーム歴有
- 買い物施設等近く住環境良好



土地	土地権利: 所有権
	土地面積: 公簿 274.38 m <sup>2</sup> ( 83.00 )坪
	私道負担面積: m <sup>2</sup> ( )坪
	地目: 宅地 地勢: 平坦
地	接面道路: 西側 幅員6mの公道に約9.2m接道

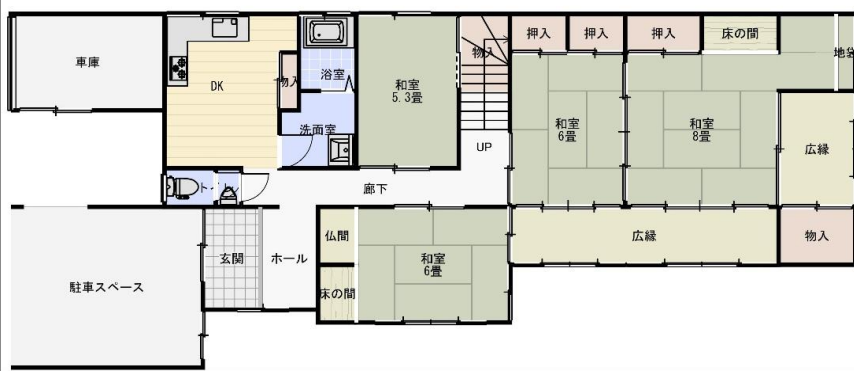
建物	構造: 木造亜鉛メッキ鋼板葺地上2階建
	建築年月: 1965年(昭和40年)5月
	増改築:
	建物面積 1階 93.65 m <sup>2</sup> 2階 34.38 m <sup>2</sup> 合計(公簿) 128.03 m <sup>2</sup> ( 38.73 )坪
その他:	間取り: 5DK

制限	都市計画: 市街化区域
	用途地域: 近隣商業地域
	建ぺい率: 80% 容積率: 200%
	高度地区: 指定なし
	防火地域: 指定なし
	土地区画整理事業: 指定なし
道路計画: 指定なし	
その他の法令上の制限:	

施設	水道: 公営水道	ガス: 都市ガス
	雑排水: 本下水	汚水: 本下水
	その他:	駐車場: 有 台数: 2台

引渡	現況: 空室
	引渡し: 即入居可

備考	現況有形有姿・契約不適合責任・境界明示無
	取引態様: 専属専任媒介



※図面と現況が異なる場合は現況優先となります。

Life Information			
亀ヶ崎小学校	850m	コンビニ	240m
酒田市立第三中学校	1670m	スーパー	200m

現況有形有姿・契約不適合責任免責・境界明示無  
※土地としての活用もご検討下さい(解体買主負担)

東北地区不動産公平取引協議会加盟 (公社)山形県宅地建物取引業協会会員

信頼の構築  
<http://espo1484.co.jp/>

山形県知事免許(7)第1687号  
**石橋不動産株式会社**  
お客様専用フリーダイヤル 0120・81・5411  
〒997-0015 鶴岡市末広町13番1号 (鶴岡駅前)  
TEL 0235-22-5411 FAX 0235-22-6221