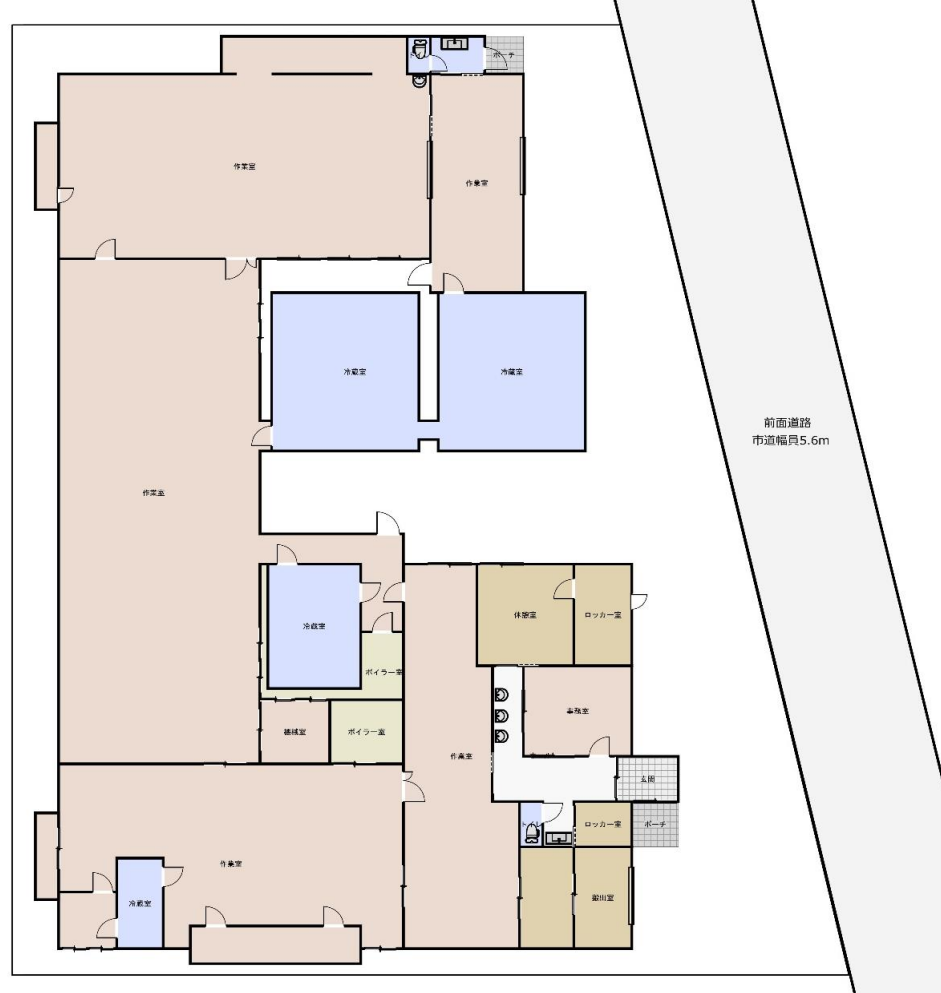


土地 工場	価格	交通	住所(住居表示)
	950 (税込) 万円		

井岡字和田304番5土地工場

- 土地280坪 工場148坪平家建
- 多岐用途に転用可能(要届出)
- 鶴岡高専・鶴岡南バイパス道至近



土地	土地権利: 所有権 土地面積: 公簿 925.64 m ² (280.01)坪 私道負担面積: 57 m ² (17.24)坪 地目: 宅地 地勢: 平坦 接面道路: 東側 幅員5.6mの公道に約37m接道
建物	構造: 鉄骨造亜鉛メッキ鋼板葺平家建 建築年月: 1988年(昭和63年)10月 増改築: 1989年(平成元年)11月 建物面積 1階 490.44 m ² 2階 m ² 合計(公簿) 490.44 m ² (148.36)坪 その他: 間取り:
制限	都市計画: 市街化調整区域 用途地域: 条例区域内 建ぺい率: 70% 容積率: 200% 高度地区: 指定なし 防火地域: 指定なし 土地区画整理事業: 指定なし 道路計画: 指定なし その他の法令上の制限:
施設	水道: 公営水道 ガス: 個別プロパンガス 雑排水: 個別浄化槽 汚水: 個別浄化槽 その他: 下水道引込済・未接続 駐車場: 有 台数: 数台
引渡	現況: 空室 引渡し: 相談
備考	LB物件・現況有形有姿・契約不適合責任・境界明示無 取引態様: 専属専任媒介

Life Information			
朝陽第四小学校	2370m	コンビニ	2160m
鶴岡第四中学校	1690m	スーパー	2470m

※図面と現況が異なる場合は現況優先となります。

東北地区不動産公平取引協議会加盟 (公社)山形県宅地建物取引業協会会員

信頼の構築 http://espo1484.co.jp/		山形県知事免許(7)第1687号 石橋不動産株式会社 お客様専用 フリーダイヤル 0120-81-5411	〒997-0015 鶴岡市末広町13番1号 (鶴岡駅前) TEL 0235-22-5411 FAX 0235-22-6221		
		0120-81-5411	0235-22-5411 0235-22-6221		