

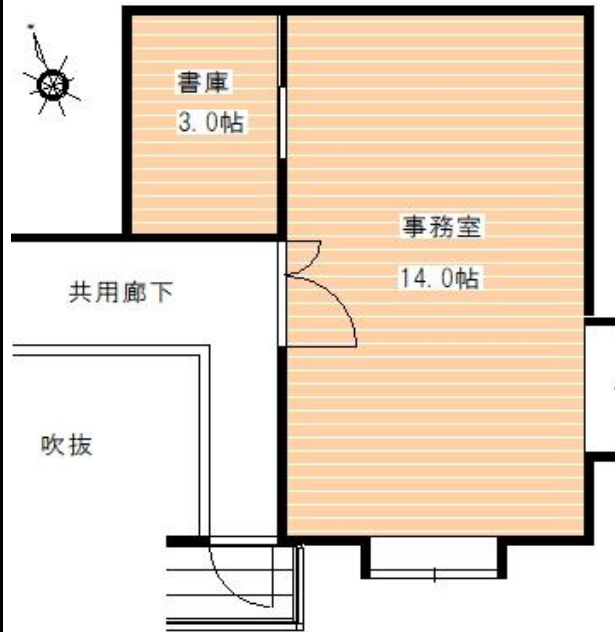
HANDREY INC.貸事務所

■ 賃貸条件 ■

所在地 山形県鶴岡市宝田一丁目7番地22 7番地24
 住居表示 山形県鶴岡市宝田一丁目7番28-6号
 交通 JR羽越本線「鶴岡」駅 徒歩8分
 物件種目 事務所
 用途地域 準工業地域
 最適用途 事務所
 構造・規模 木造
 面積 28.09㎡ (8.5坪)
 築年月 平成4年9月
 設備 エアコン1基 (専用)
 トイレ (共用)
 キッチン (共用)
 駐車場 2台分付属
 賃料 ¥71,500 (税込)
 共益費 ¥16,500 (税込)
 敷金・保証金 ¥130,000 (賃料の2ヶ月分)
 礼金 ¥0
 保証金償却 なし
 退去時精算 クリーニング費・解約事務手数料
 媒介手数料 ¥71,500 (税込)
 保証委託料 賃料等月額費用1ヶ月分
 保険 事業用賃貸総合補償保険契約要
 契約期間 定期借家契約 3年間
 引渡日 即
 取引態様 媒介
 手数料配分 借主100% (元付50%・客付50%)
 特記事項
 ・ 契約金概算 ¥387,500
 ・ 入居前に壁付エアコンを新設します



2階 201



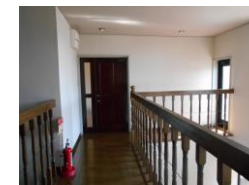
現況と相違がある場合は現況を優先といたします



JR羽越本線「鶴岡」駅 620m (徒歩8分)



エントランスドア



共用廊下・吹抜



201室内



エントランスホール



共用キッチン



共用トイレ

信頼の構築

<http://espo1484.co.jp>



山形県知事免許(7)第1687号

石橋不動産株式会社

0120-81-5411

〒997-0015

山形県鶴岡市末広町13番1号
 エスポ末広町 2F

TEL 0235-22-5411
 FAX 0235-22-6221



JR鶴岡駅			
丸の内線	常磐線	千代田線	
全線	アパホテル マリカ駅前	FOODEVER マリカ駅前	マリカ 駅前ビル 隣りいむじ
ニッポン レンタカー	自衛隊の 旗	フーズショップ いむじに隣	ホテル ロー1
東洋			セブンイレブン ヤマナボウル
			カクキョウマイル 栄助ビル
			ツルハドラッグ
			18.08