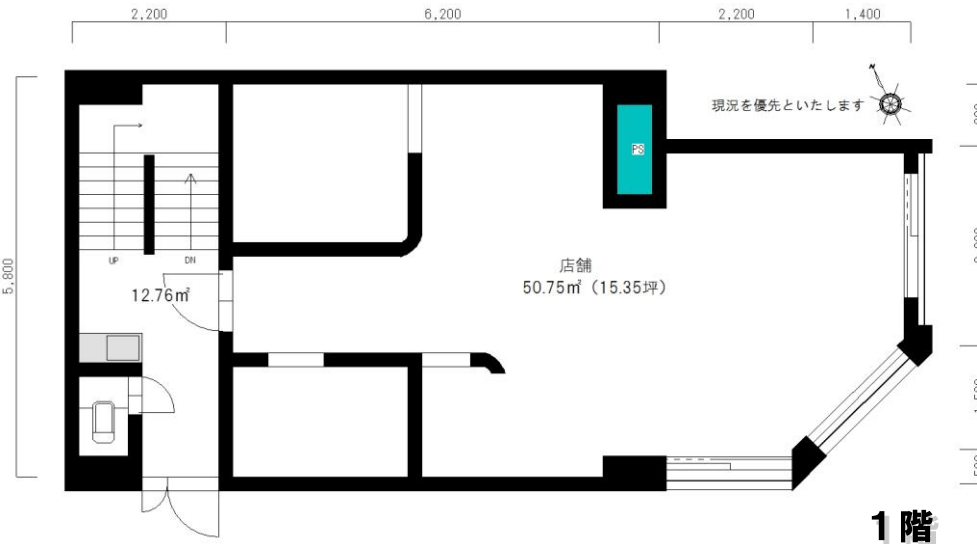


本町一丁目6番住居併用店舗

■ 賃貸条件 ■

所在地 山形県鶴岡市本町一丁目6番地40
 住居表示 山形県鶴岡市本町一丁目6番15号
 交通 庄内交通「銀座通り」バス停 徒歩4分
 物件種目 住居併用貸店舗
 用途地域 商業地域
 最適用途 住居兼店舗
 構造・規模 鉄筋コンクリート造鉄骨造陸屋根地下1階付4階建
 面積
 地下1階 48.72㎡
 1階 65.49㎡ 2階 67.10㎡
 3階 58.65㎡ 4階 18.48㎡

築年月 昭和52年12月
 設備 現況(残置物)
 駐車場 なし
 賃料 198,000円 (税込)
 共益費 約 6,000円 (アーケード管理費)
 敷金・保証金 360,000円 (賃料2ヶ月分)
 礼金 なし
 保証金償却 なし
 媒介手数料 198,000円 (税込・賃料1ヶ月分)
 保証委託料 約 204,000円 (賃料等月額1ヶ月分)
 保険 事業用賃貸総合補償保険契約要
 退去時精算 清掃費・解約事務手数料
 契約期間 定期借家契約 3年間
 引渡日 相談
 取引態様 媒介
 手数料配分 借主100%(元付50%・客付50%)
 特記事項 消費税額は税率改定に準ずる
 鶴岡銀座通りアーケード内
 改装を要するため入居時期相談
 店舗のみ賃貸応相談



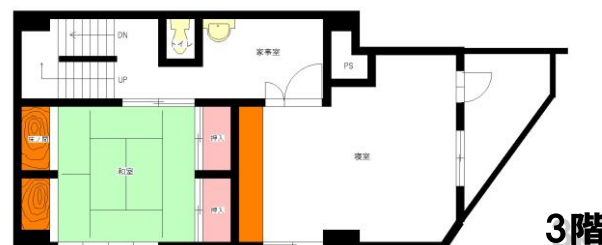
鶴岡銀座通りアーケード内



店舗・事務所・教室に!



2階



3階



図面と現況に相違がある場合は現況を優先いたします

信頼の構築

<http://espo1484.co.jp>



山形県知事免許(7)第1687号
石橋不動産株式会社
 0120-81-5411

〒997-0015
 山形県鶴岡市末広町13番1号
 エスポ末広町 2F
 TEL 0235-22-5411
 FAX 0235-22-6221



JR鶴岡駅			
東口	西口	千代田	南口
全館 賃貸専用	アパホテル マリカ館	FOODEVER マリカ館	マリカ ビル 賃貸専用
ニッポン レンタカー	自衛隊の 備品	専業 フーズ フルーシヤ 青森屋	ホテル ロー1
北菜園	いかに食べ	2F 石橋不動産(株) 専用駐車場	セブンイレブン ヤマナホウ
		カクキマイ 栄助	ツルバド
		18.08	